

## MOLINO AGRÍCOLA PONY PARA VERDE Y SECO CON MOTOR

¡Todo en un mismo equipo! Produzca su propio forraje picando cañas de maíz tanto verdes como secas!

Con este molino puede triturar granos de maíz, y todo tipo de forraje para su ganado. Es una picadora y molino a la vez, ya que cuenta con navajas para picar las cañas verdes y martillos para la caña seca, además puede instalar la criba necesaria para obtener el tamaño de picado que desee. Es la máquina ideal que debe tener el ganadero.

Por su diseño compacto, este molino es ideal para transportarlo de un lugar a otro sin mayor problema y sin depender de la transmisión de fuerza del tractor para su funcionamiento, ya que cuenta con un motor de combustión a gasolina de 6.5 hp con encendido retráctil.

Su robusto y resistente chasis de hierro estructural está cubierto con pintura epóxica que reduce al mínimo la corrosión por las inclemencias del tiempo.

El diseño del rotor de molienda ha sido sometido a las más rigurosas pruebas de rendimiento dando como resultado uno de los equipos más eficientes y prácticos del mercado ya que tiene una capacidad de molienda hasta de 300kg/h en material seco y 700 kg/h en material verde, su peso total es de solo 78.0 kg.

- Doble boca de alimentación
- Muele cañas de maíz (verde o seca), así como granos de maíz
- Portátil mediante maneral
- Motor a gasolina de combustión interna de 6.5 HP, arranque retráctil
- 9 martillos abatibles para material seco
- 6 cuchillas de corte para material verde 3 por cada lado
- 2 cribas (1 de 1/4" y una de 3/4")
- Contra cuchilla ajustable
- Banda con protección
- Llantas 400 x 8.4



USADO PRINCIPALMENTE PARA:



Insecticidas



Herbicidas



Fertilizantes



Desinfectantes



Baños medicinales para animales

### NOTA:

ESTE EQUIPO NO ES APTO PARA RAMAS DE PODA.

SI USTED INTRODUCE RAMAS, DAÑARÁ EL EQUIPO Y HARÁ INVÁLIDA LA GARANTÍA.

# CARACTERÍSTICAS TÉCNICAS

ESPECIFICACIONES		DESCRIPCIÓN
MOLINO	Chasis	Tipo carretilla
	Alimentación	Doble boca de 110 x 80 mm con compuertas de seguridad
	Capacidad de Molienda	800 kg/h de forraje verde, 380 kg/h de forraje seco, 380 kg/h grano
	Salida	180 x 100 mm
	Transmisión	Doble banda A50
	Dimensiones LxANxAL	845 x 1230 x 950 mm
	Neumáticos	400 x 8.4
	Cribas	2 cribas (1 de 1/4" y 1 de 3/4")
	Peso Aproximado	78.0 kg.

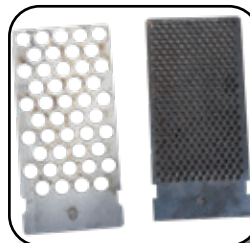
ESPECIFICACIONES		DESCRIPCIÓN
MOTOR	Modelo	FC170F
	Cilindrada	208cc
	Relación de compresión	8.5:1
	Potencia máx.	6.5 hp
	Tanque de combustible	3.6 L
	Arranque	Retráctil

## BENEFICIOS:

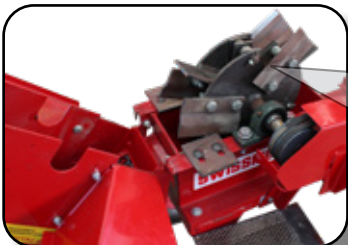
\*Alimente su ganado con forraje de calidad, gracias al triturado suave y limpio que le proporciona éste molino eficiente, práctico, seguro y portátil.

Rotor balanceado de molienda para material verde y/o seco que al ser alimentado jala el material con el mínimo esfuerzo del operador de una manera segura.

Cribas



Cuchillas aceradas



Trinquete para el acceso al rotor y el intercambio de cribas.

Ganchos para sostener un costal



Protector de bandas para evitar riesgos durante su operación.

Protector de escape para prevenir quemaduras durante su uso.

Doble boca de alimentación y compuertas de seguridad.

Deflector de la salida

Palanca para aflojar las bandas que facilita el arranque del motor y tensarlas para su funcionamiento.



Manubrios abatibles p/ transporte.

Transmisión de doble banda B65.

Motor a gasolina con encendido retráctil.

Debido al interés en el progreso tecnológico, nos reservamos el derecho de hacer cambios técnico sin previo aviso.

SÍGUENOS



SERVICIO  
POST-VENTA

Dudas - Asesoría - Garantías - Capacitación