

SWISSMEX®

MANUAL DE REFACCIONES

TERMONEBULIZADORES SSF-150 Y SSF-200



MODELOS

Nacionales

716100 (SSF-200)

716200 (SSF-150)

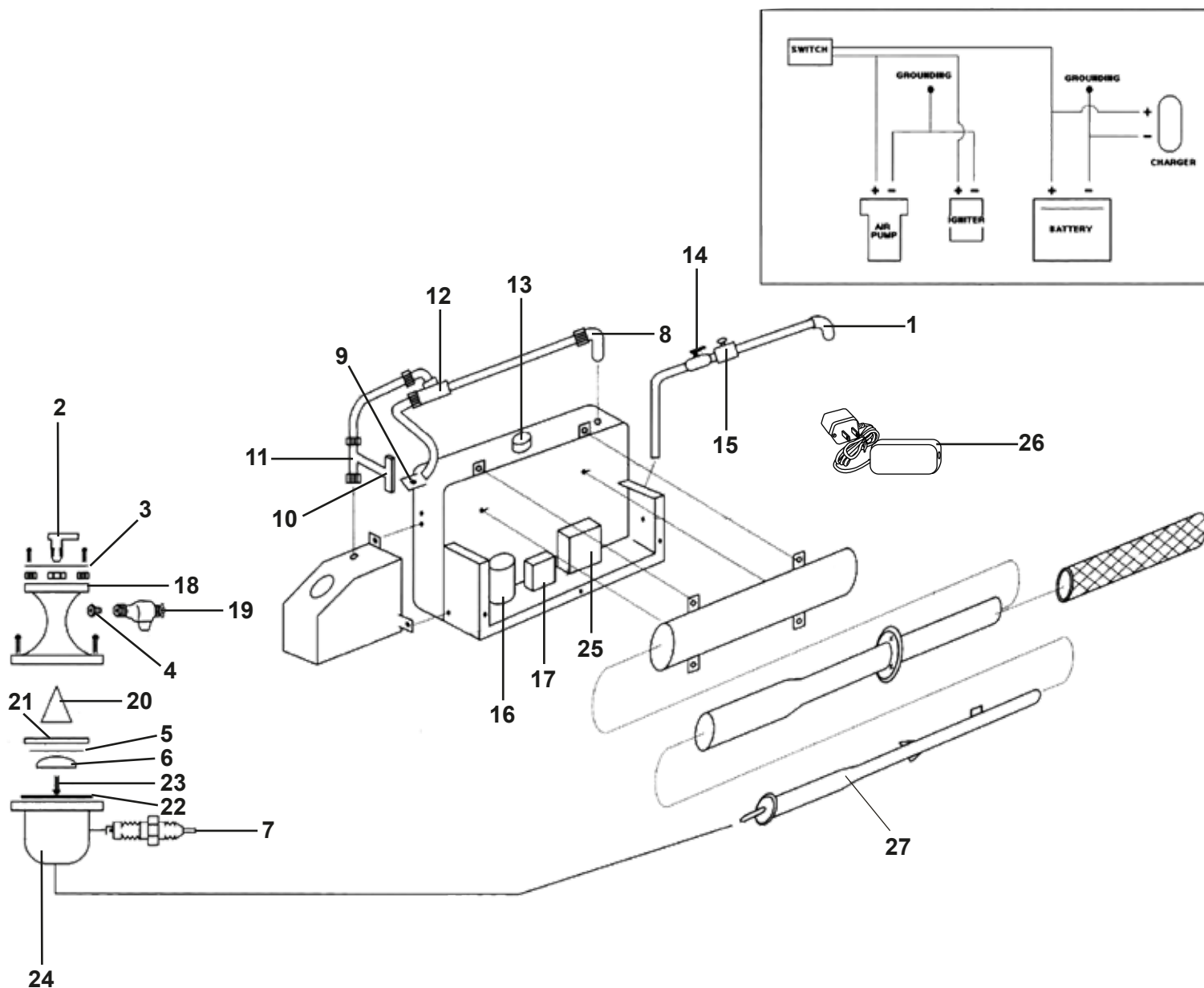
Exportación

716210 (SSF-150)

MODELO: 716100 (SSF-200)

A Piezas de desgaste y consumibles siempre disponibles.							
No.	Código Nacional (México)	Código Exclusivo exportación	Descripción	Cantidad por equipo	Cantidad por empaque	Equivalente	Sustituto
1	R3011716050	E3011716050	PUNTA	1	1	-	-
2	R3011716006	E3011716006	PUNTA	1	1	-	-
3	R3011716008	E3011716008	EMPAQUE	1	1	-	-
4	R3011716051	E3011716051	PUNTA	1	1	-	-
5	R3011716016	E3011716016	PLACA	1	1	-	-
6	R3011716017	E3011716017	PLACA	1	1	-	-
7	R3011716027	E3011716027	BUJÍA	1	1	-	-

B Piezas de uso medio, disponibles a discreción.							
No.	Código Nacional (México)	Código Exclusivo exportación	Descripción	Cantidad por equipo	Cantidad por empaque	Equivalente	Sustituto
8	R3011716052	E3011716052	CODO	1	1	-	-
9	R3011716021	E3011716021	BOTÓN	1	1	-	-
10	R3011716022	E3011716022	VÁLVULA	1	1	-	-
11	R3011716023	E3011716023	NIPLE	1	1	-	-
12	R3011716024	E3011716024	VÁLVULA	1	1	-	-
13	R3011716025	E3011716025	TAPÓN	1	1	-	-
14	R3011716048	E3011716048	VÁLVULA	1	1	-	-
15	R3011716049	E3011716049	VÁLVULA	1	1	-	-
16	R3011716004	E3011716004	BOMBA	1	1	-	-
17	R3011716005	E3011716005	BOBINA	1	1	-	-
18	R3011716009	E3011716009	CARBURADOR	1	1	-	-
19	R3011716010	E3011716010	VÁLVULA	1	1	-	-
20	R3011716013	E3011716013	PLACA	1	1	-	-
21	R3011716014	E3011716014	PLACA	1	1	-	-
22	R3011716018	E3011716018	EMPAQUE	1	1	-	-
23	R3011716026	E3011716026	PERNO	1	1	-	-
24	R3011716019	E3011716019	CODO	1	1	-	-
25	R3011716046	E3011716046	BATERÍA	1	1	-	-
26	R3011716047	E3011716047	CABLE CONEXIÓN	1	1	-	-
27	R3011716054	E3011716054	TUBO	1	1	-	-



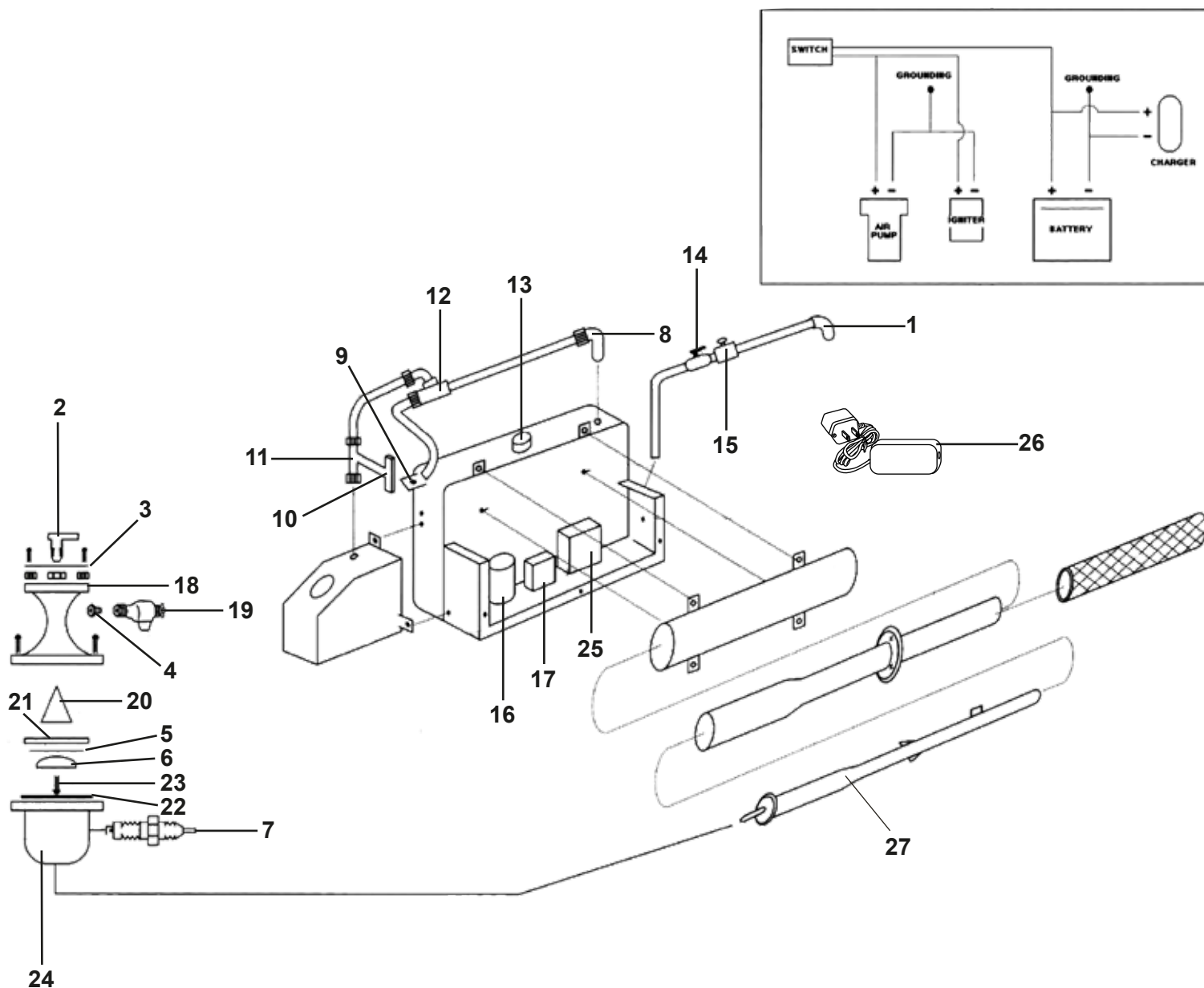
NOTA: Debido al interés en el progreso tecnológico, nos reservamos el derecho de hacer cambios o modificaciones técnicas sin previo aviso.


MODELO: **716200** (SSF-150)

Exportación **716210** (SSF-150)

A Piezas de desgaste y consumibles siempre disponibles.							
No.	Código Nacional (México)	Código Exclusivo exportación	Descripción	Cantidad por equipo	Cantidad por empaque	Equivalente	Sustituto
1	R3011716003	E3011716003	PUNTA	1	1	-	-
2	R3011716006	E3011716006	PUNTA	1	1	-	-
3	R3011716008	E3011716008	EMPAQUE	1	1	-	-
4	R3011716011	E3011716011	PUNTA	1	1	-	-
5	R3011716016	E3011716016	PLACA	1	1	-	-
6	R3011716017	E3011716017	PLACA	1	1	-	-
7	R3011716027	E3011716027	BUJÍA	1	1	-	-

B Piezas de uso medio, disponibles a discreción.							
No.	Código Nacional (México)	Código Exclusivo exportación	Descripción	Cantidad por equipo	Cantidad por empaque	Equivalente	Sustituto
8	R3011716015	E3011716015	CODO	1	1	-	-
9	R3011716021	E3011716021	BOTÓN	1	1	-	-
10	R3011716022	E3011716022	VÁLVULA	1	1	-	-
11	R3011716023	E3011716023	NIPLE	1	1	-	-
12	R3011716024	E3011716024	VÁLVULA	1	1	-	-
13	R3011716025	E3011716025	TAPÓN	1	1	-	-
14	R3011716001	E3011716001	VÁLVULA	1	1	-	-
15	R3011716002	E3011716002	VÁLVULA	1	1	-	-
16	R3011716004	E3011716004	BOMBA	1	1	-	-
17	R3011716005	E3011716005	BOBINA	1	1	-	-
18	R3011716009	E3011716009	CARBURADOR	1	1	-	-
19	R3011716010	E3011716010	VÁLVULA	1	1	-	-
20	R3011716013	E3011716013	PLACA	1	1	-	-
21	R3011716014	E3011716014	PLACA	1	1	-	-
22	R3011716018	E3011716018	EMPAQUE	1	1	-	-
23	R3011716026	E3011716026	PERNO	1	1	-	-
24	R3011716019	E3011716019	CODO	1	1	-	-
25	R3011716046	E3011716046	BATERÍA	1	1	-	-
26	R3011716047	E3011716047	CABLE CONEXIÓN	1	1	-	-
27	R3011716053	E3011716053	TUBO	1	1	-	-



 **NOTA:** Debido al interés en el progreso tecnológico, nos reservamos el derecho de hacer cambios o modificaciones técnicas sin previo aviso.

SWISSMEX®

Para hacer válida su garantía deberá apegarse a la Póliza de Garantía descrita a continuación:

La garantía será concedida por SWISSMEX RAPID SA DE CV, gratuitamente, cuando las piezas y los componentes presenten defectos de fabricación o de montaje y después de análisis conclusivo en planta (Lagos de Moreno, Jalisco). La garantía consiste en la sustitución de piezas dañadas por nuevas, o cambio del equipo dañado por uno nuevo, una vez que se haya verificado y evaluado el tipo de daño en el equipo, no incluye mano de obra o transporte.

La garantía de su equipo puede ser PREMIUM, MEDIUM o BASIC, dependiendo de la categoría de su equipo, en la portada de su manual viene descrito de que categoría es, también puede consultarlo en la página web y en los catálogos de producto.

PLAZO DE LA GARANTÍA

Línea Premium = 12 meses

Línea Medium= 6 meses

Línea Basic = 3 meses

La garantía no procede cuando:

- Causas no atribuibles a defectos de fabricación o vicios de material.
- Mal uso del equipo o distinto del establecido en las normas y recomendaciones del manual de usuario y/o para lo que fue diseñado.
- Daños ocasionados por desastres naturales (terremotos, inundaciones, incendios, tormentas eléctricas).
- Cuando el producto haya recibido golpes accidentales o intencionales o haya sido expuesto a elementos nocivos como agua, ácidos, fuego, intemperie o cualquier otro similar.
- Por daños sufridos durante el transporte, la mercancía viaja bajo riesgo del cliente.
- Si se ha eliminado o borrado el número de serie.
- Si usa refacciones NO originales Swissmex o del fabricante en el caso de los productos comercializados.
- Mantenimiento incorrecto y/o personal no apto, realizado por personas no autorizadas por Swissmex.
- Si sufrió modificaciones o alteraciones en el diseño original del producto.
- Por abuso, negligencia, accidente o por utilizar un tractor de potencia diferente a la indicada en la ficha técnica.
- Llenado incompleto de la garantía.

Swissmex no se hace responsable por accidentes, incidencias fatales ocasionadas por el equipo o robo.

La garantía no cubre:

- Consumibles y piezas de desgaste natural.
- Partes eléctricas.
- Refacciones en general.
- Los gastos de envíos, traslados o servicio de entrega y empaque.

Las garantías deberán ser tramitadas por el cliente que vendió el implemento o el usuario final a través del correo: info@swissmex.com.mx

En los productos importados y comercializados por Swissmex Rapid SA DE CV el plazo de garantía será el establecido por el fabricante del equipo. Revise en su manual que plazo equivale a su equipo.

OBLIGATORIO LLENAR POR EL CLIENTE AL MOMENTO DE LA VENTA

- Nombre cliente/usuario: _____
- Modelo: _____
- N° de serie: _____
- Fecha de adquisición del equipo: _____
- Lugar donde lo adquirió: _____

Firma y sello del
Cliente

SI EL CLIENTE NO LLENA ESTA INFORMACIÓN EL IMPLEMENTO NO TIENE GARANTÍA.



Contáctanos:

www.swissmex.com
info1@swissmex.com.mx

Calle Swissmex No. 500
Lagos de Moreno Jal. México
Tels: 474 741 22 28 y 474 741 22 07
800 849 19 92